

- Du bist zwischen 18 und 27 Jahre alt
- Du hast Deine Schulpflicht absolviert
- Du interessierst Dich für Natur und Umwelt
- Führerschein (Klasse B) ist von Vorteil, da Du viel selbstständig fahren wirst

- Lebenslauf,
- Bewerbungsschreiben, aus dem der Grund für Deine Bewerbung hervorgeht,
- Deiner favorisierten Einsatzstelle,
- Kopie des letzten Schulzeugnisses,
- 2 Passfotos

kannst Du an die Sächsische Landesstiftung
für Natur und Umwelt senden
(LANU, siehe „Kontakte“)

Sächsische Landesstiftung
Natur und Umwelt (LaNu)
Freiwilliges Ökologisches Jahr
Riesaer Str. 7
01129 Dresden
Tel.: 0351 81416 611
Julia.Bledau@lanu.sachsen.de
www.lanu.de
Allgemeine Infos zum FÖJ
findest du hier:
www.das-foej.de
www.foej.de
Staatliche Betriebsgesellschaft
für Umwelt und Landwirtschaft
FB 56
Frank Büttner
Tel.: 035242 632 5600
Frank.Buettner@bful.sachsen.de

Waldheimer Straße 219 H 5
01683 Nossen

und die Gewässergütelabore in
Bad Dübén, Chemnitz oder Görlitz

Krebs bei der Biologieprobenahme

**STAATLICHE BETRIEBS-
GESAMTSCHULE FÜR UMWELT
UND LANDWIRTSCHAFT**

Probeklausurprotokoll für Fließgewässer

Name: BRUNNEN **Entwicklungs-:** 02.15

Prüfung: 02.15 **Datum:** 01.07.2019

Modul: 02.01.01 **Rechner:** 02.01.01



**Freistaat
SACHSEN**

Prüfung Nr. **19Z00075**

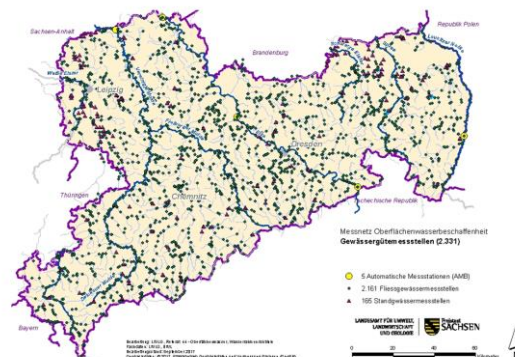
Wasserführung: ☒ **fließend** ☐ **stehend** ☐ **stark**

Prozent:

1) <input type="checkbox"/> stark 2) <input type="checkbox"/> fließend 3) <input type="checkbox"/> stark 4) <input type="checkbox"/> stark 5) <input type="checkbox"/> stark 6) <input type="checkbox"/> stark 7) <input type="checkbox"/> stark 8) <input type="checkbox"/> stark 9) <input type="checkbox"/> stark 10) <input type="checkbox"/> stark 11) <input type="checkbox"/> stark 12) <input type="checkbox"/> stark 13) <input type="checkbox"/> stark 14) <input type="checkbox"/> stark 15) <input type="checkbox"/> stark 16) <input type="checkbox"/> stark 17) <input type="checkbox"/> stark 18) <input type="checkbox"/> stark 19) <input type="checkbox"/> stark 20) <input type="checkbox"/> stark 21) <input type="checkbox"/> stark 22) <input type="checkbox"/> stark 23) <input type="checkbox"/> stark 24) <input type="checkbox"/> stark 25) <input type="checkbox"/> stark 26) <input type="checkbox"/> stark 27) <input type="checkbox"/> stark 28) <input type="checkbox"/> stark 29) <input type="checkbox"/> stark 30) <input type="checkbox"/> stark 31) <input type="checkbox"/> stark 32) <input type="checkbox"/> stark 33) <input type="checkbox"/> stark 34) <input type="checkbox"/> stark 35) <input type="checkbox"/> stark 36) <input type="checkbox"/> stark 37) <input type="checkbox"/> stark 38) <input type="checkbox"/> stark 39) <input type="checkbox"/> stark 40) <input type="checkbox"/> stark 41) <input type="checkbox"/> stark 42) <input type="checkbox"/> stark 43) <input type="checkbox"/> stark 44) <input type="checkbox"/> stark 45) <input type="checkbox"/> stark 46) <input type="checkbox"/> stark 47) <input type="checkbox"/> stark 48) <input type="checkbox"/> stark 49) <input type="checkbox"/> stark 50) <input type="checkbox"/> stark 51) <input type="checkbox"/> stark 52) <input type="checkbox"/> stark 53) <input type="checkbox"/> stark 54) <input type="checkbox"/> stark 55) <input type="checkbox"/> stark 56) <input type="checkbox"/> stark 57) <input type="checkbox"/> stark 58) <input type="checkbox"/> stark 59) <input type="checkbox"/> stark 60) <input type="checkbox"/> stark 61) <input type="checkbox"/> stark 62) <input type="checkbox"/> stark 63) <input type="checkbox"/> stark 64) <input type="checkbox"/> stark 65) <input type="checkbox"/> stark 66) <input type="checkbox"/> stark 67) <input type="checkbox"/> stark 68) <input type="checkbox"/> stark 69) <input type="checkbox"/> stark 70) <input type="checkbox"/> stark 71) <input type="checkbox"/> stark 72) <input type="checkbox"/> stark 73) <input type="checkbox"/> stark 74) <input type="checkbox"/> stark 75) <input type="checkbox"/> stark 76) <input type="checkbox"/> stark 77) <input type="checkbox"/> stark 78) <input type="checkbox"/> stark 79) <input type="checkbox"/> stark 80) <input type="checkbox"/> stark 81) <input type="checkbox"/> stark 82) <input type="checkbox"/> stark 83) <input type="checkbox"/> stark 84) <input type="checkbox"/> stark 85) <input type="checkbox"/> stark 86) <input type="checkbox"/> stark 87) <input type="checkbox"/> stark 88) <input type="checkbox"/> stark 89) <input type="checkbox"/> stark 90) <input type="checkbox"/> stark 91) <input type="checkbox"/> stark 92) <input type="checkbox"/> stark 93) <input type="checkbox"/> stark 94) <input type="checkbox"/> stark 95) <input type="checkbox"/> stark 96) <input type="checkbox"/> stark 97) <input type="checkbox"/> stark 98) <input type="checkbox"/> stark 99) <input type="checkbox"/> stark 100) <input type="checkbox"/> stark	1) <input type="checkbox"/> stark 2) <input type="checkbox"/> fließend 3) <input type="checkbox"/> stark 4) <input type="checkbox"/> stark 5) <input type="checkbox"/> stark 6) <input type="checkbox"/> stark 7) <input type="checkbox"/> stark 8) <input type="checkbox"/> stark 9) <input type="checkbox"/> stark 10) <input type="checkbox"/> stark 11) <input type="checkbox"/> stark 12) <input type="checkbox"/> stark 13) <input type="checkbox"/> stark 14) <input type="checkbox"/> stark 15) <input type="checkbox"/> stark 16) <input type="checkbox"/> stark 17) <input type="checkbox"/> stark 18) <input type="checkbox"/> stark 19) <input type="checkbox"/> stark 20) <input type="checkbox"/> stark 21) <input type="checkbox"/> stark 22) <input type="checkbox"/> stark 23) <input type="checkbox"/> stark 24) <input type="checkbox"/> stark 25) <input type="checkbox"/> stark 26) <input type="checkbox"/> stark 27) <input type="checkbox"/> stark 28) <input type="checkbox"/> stark 29) <input type="checkbox"/> stark 30) <input type="checkbox"/> stark 31) <input type="checkbox"/> stark 32) <input type="checkbox"/> stark 33) <input type="checkbox"/> stark 34) <input type="checkbox"/> stark 35) <input type="checkbox"/> stark 36) <input type="checkbox"/> stark 37) <input type="checkbox"/> stark 38) <input type="checkbox"/> stark 39) <input type="checkbox"/> stark 40) <input type="checkbox"/> stark 41) <input type="checkbox"/> stark 42) <input type="checkbox"/> stark 43) <input type="checkbox"/> stark 44) <input type="checkbox"/> stark 45) <input type="checkbox"/> stark 46) <input type="checkbox"/> stark 47) <input type="checkbox"/> stark 48) <input type="checkbox"/> stark 49) <input type="checkbox"/> stark 50) <input type="checkbox"/> stark 51) <input type="checkbox"/> stark 52) <input type="checkbox"/> stark 53) <input type="checkbox"/> stark 54) <input type="checkbox"/> stark 55) <input type="checkbox"/> stark 56) <input type="checkbox"/> stark 57) <input type="checkbox"/> stark 58) <input type="checkbox"/> stark 59) <input type="checkbox"/> stark 60) <input type="checkbox"/> stark 61) <input type="checkbox"/> stark 62) <input type="checkbox"/> stark 63) <input type="checkbox"/> stark 64) <input type="checkbox"/> stark 65) <input type="checkbox"/> stark 66) <input type="checkbox"/>
---	---



Probenahmestellen in Sachsen



bei der BfUL im Fachbereich 56

Gewässergütemessstationen, Probenlogistik,
LIMS



Kein Plan, was Du machen willst?

Was mache ich nach der Schule? Soll es eine Ausbildung oder ein Studium sein? Wenn Du noch keine Antwort darauf weißt, wäre ein Freiwilliges Ökologisches Jahr (FÖJ) bei der BfUL vielleicht genau das Richtige für Dich.

Das FÖJ gibt Dir die Möglichkeit, Dich für Deine zukünftige Karriere zu orientieren, während Du Dich für die Gesellschaft engagierst und etwas für den Umwelt- und Naturschutz tun kannst. Neben dem Einblick in den Beruf des Messtechnikers bei der Probenahme und Untersuchung von Flüssen und Seen hast Du nicht nur die Möglichkeit mehr über die Arbeit im Labor oder etwas über die Lebewesen in den Gewässern zu erfahren, sondern Du lernst auch den Freistaat Sachsen kennen.

Außerdem gilt das Freiwillige Ökologische Jahr für viele Ausbildungsbetriebe als Praktikum und wird als Wartezeit für Studienplätze anerkannt.

Vorbereitung der Proben



Lass Dir das nicht entgehen...



Während dem FÖJ bekommst Du:

- 320 € Taschengeld pro Monat
- Kindergeld und Kindergeldfreibeträge werden weitergezahlt
- Beitragszahlungen für Kranken-, Renten- und Arbeitslosenversicherung vom Träger
- keine Anrechnung auf Halb-/Waisenrente
- Ermäßigungen durch einen Freiwilligendienstausweis bei öffentlichen Verkehrsmitteln, kulturellen Einrichtungen, wie z. B. Museen usw.
- Du kannst Wohngeld beantragen, wenn Du eine eigene Wohnung hast
- 20 Tage Urlaub
- Arbeitsschutzkleidung wird bereitgestellt

Sedimentsammler



Seeprobenahme



...und komm zur BfUL!!!



Deine Aufgaben sind die Vor-Ort-Probenahme aus Gewässern, Vorbereitung und Nachbereitung der Probenahme, Wartung und Pflege der Messtechnik und Auswertung der Messdaten. Du wirst zusätzlich an fünf Seminarwochen teilnehmen, in denen Du viel über das Thema Ökologie und Umwelt lernst und kannst Dein eigenes Projekt gestalten.

Du kannst Dich für die Einsatzstellen in den Gewässergütelaboren in Nossen, Chemnitz, Bad Dübau oder Görlitz entscheiden. Das Jahr geht vom 1. September bis zum 31. August.

Fließgewässerprobenahme

